



LEGENDA

1. Cassonetto
2. Barramaniglia Extra Forte
3. Guida superiore telescopica
4. Ferma guide inferiore
5. Guida inferiore asportabile
6. Bottoni anti-vento
7. Doppio gancio chiusura su lato semifissa
8. Testata con regolazione velocità
9. Maniglia pieghevole esterna | OPTIONAL
10. Rallentatore
11. Cuffia RapidFix
12. Maniglia incassata | OPTIONAL
13. Tubo maggiorato Ø 28 mm
14. Rete HC

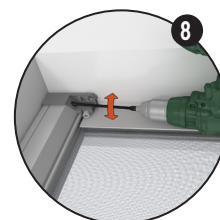
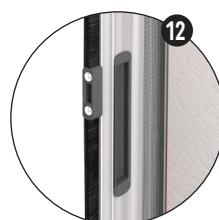
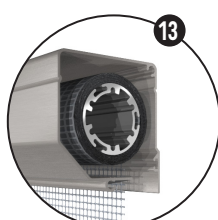
PREZZO

FASCIA 1	FASCIA 2	FASCIA 3
€ / m ²	€ / m ²	€ / m ²

Minimo di fatturazione a zanzariera: **m² 4,00**

ACCESSORI OPTIONAL

- Rete in fibra di vetro grigia
- Rete ad alta trasparenza nera
- Rete anti-batterica certificata (esaurimento)
- Rete Solar 0,35
- Doppia maniglia pieghevole
- Doppia maniglia incassata
- Spazzolino adesivo sopra cassonetto



COLORI ALLUMINIO

FASCIA 1

FASCIA 2

FASCIA 3

5 Bianco 9010	6 Avorio 1013	27 Testa di moro	28 Nero 9011 OP
30 Bianco crema 9001	35 Bronzo Verniciato	41 Bianco 9010 OP	46 Grigio chiaro 7035
49 Verde 6005 OP	90 Marrone 8017 OP	91 Grigio silver 9006	

13 Grigio Michelangelo	29 Ferro micaceo
-------------------------------------	-------------------------------

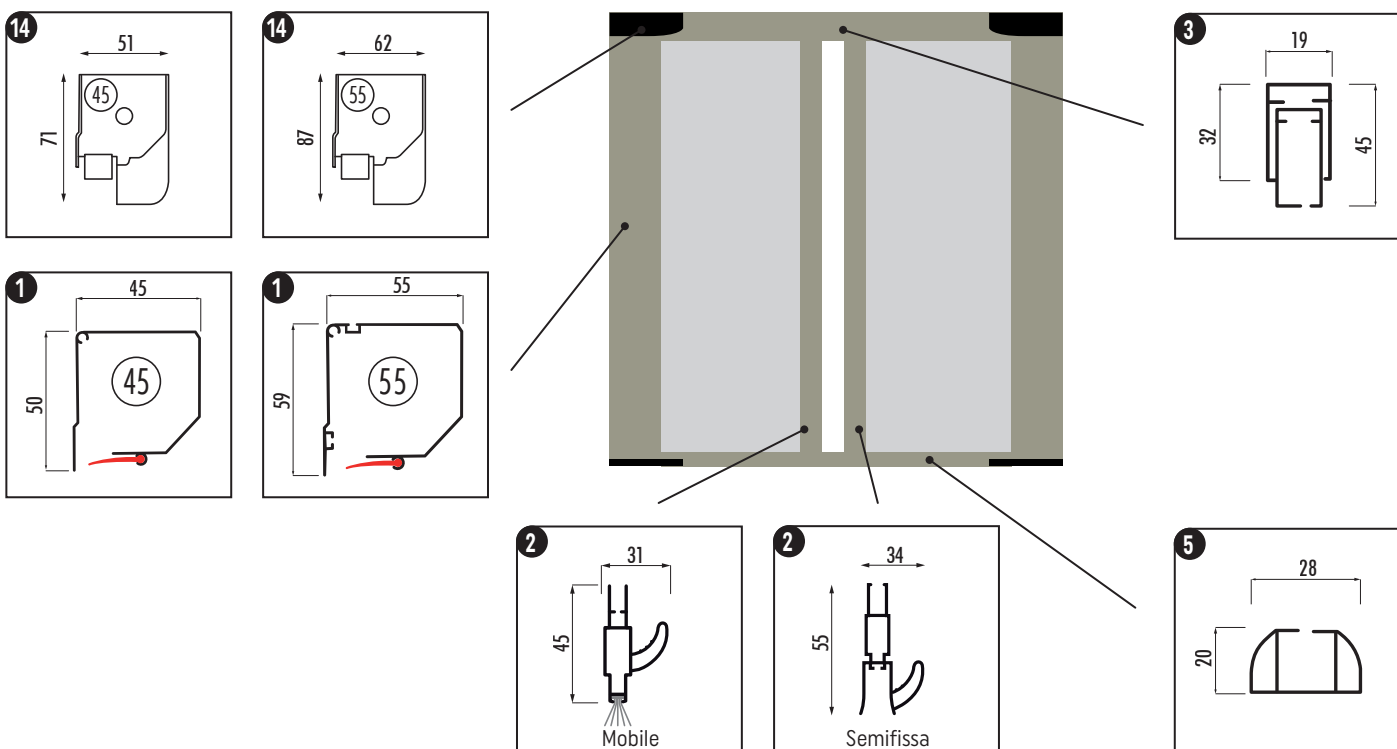
17 Rovere P8	26 Renolit chiaro 386-73/R
33 Noce 360-70/R	



Maggiorazione RAL vedi pag. 201
 + 10% Aumento rispetto fascia 1
 € 60,00 netti per ogni modello
 Consegna: circa 4 Settimane lavorative



DISEGNI TECNICI E PROFILI



FATTIBILITÀ (misure consigliate)

45 mm (di serie)	HC Alto contrasto	280 x 250 cm	55 mm	HC Alto contrasto	320 x 250 cm
	Fibra vetro	280 x 250 cm		Fibra Vetro	320 x 250 cm
	Anti-batterica	280 x 250 cm		Anti-batterica	320 x 250 cm
	H Trasp. nera	280 x 250 cm		H Trasp. nera	320 x 250 cm
	Rete Solar 0,35	280 x 250 cm		Rete Solar 0,35	300 x 250 cm

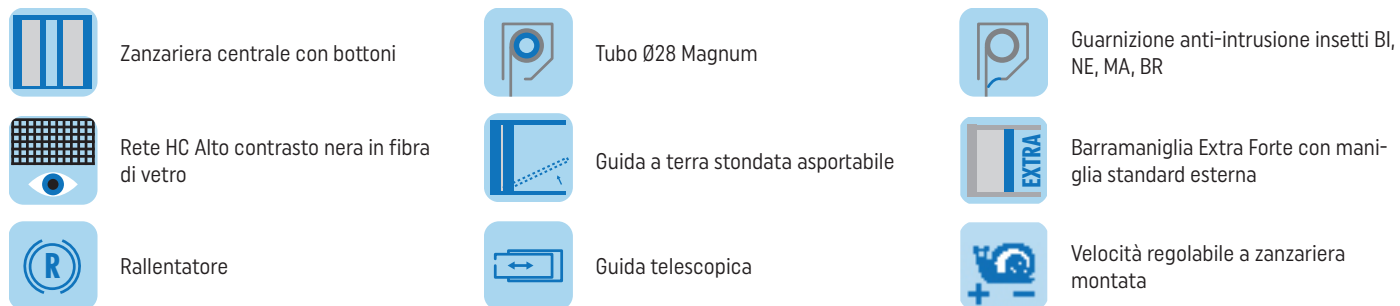
COLORI PLASTICA ABBINATI



RETI



CARATTERISTICHE DI SERIE



RICORDA

Le cuffie RapidFix dispongono anche di un foro per fissaggio con viti, nel caso che l'installatore lo ritenga necessario.

Indicare lato passaggio vista interna, se non specificato nell'ordine l'anta semifissa sarà posizionata a destra.

Nell'etichetta adesiva apposta sul prodotto sarà riportata la misura finita, saranno considerate le corrette tolleranze dalla misura luce eventualmente comunicata.

L'altezza minima con rallentatore: 60cm

Altre informazioni a pagina: 198...219