



LEGENDA

1. Cassonetto
2. Barramaniglia Extra Forte
3. Guida inferiore asportabile con spazz. anti-vento
4. Guida riscontro con gancio
5. Guida superiore con spazzolino antivento
6. Rallentatore
7. Cuffia RapidFix
8. Testata con regolatore di precarico molla
9. Rete HC
10. Maniglia incassata | **OPTIONAL**
11. Piastrine di scorrimento a basso attrito
12. Maniglia pieghevole esterna | **OPTIONAL**

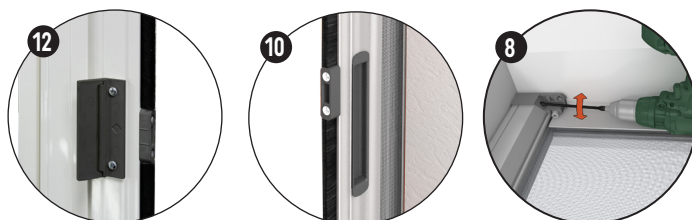
PREZZO

FASCIA 1	FASCIA 2	FASCIA 3
€ / m ²	€ / m ²	€ / m ²

Minimo di fatturazione a zanzariera: **m² 2,00**

ACCESSORI OPTIONAL

- Rete ad alta trasparenza nera
- Rete anti-batterica certificata (esaurimento)
- Rete in fibra di vetro grigia
- Maniglia incassata
- Maniglia pieghevole
- Spazzolino adesivo sopra cassonetto



COLORI ALLUMINIO

FASCIA 1

5 Bianco 9010	6 Avorio 1013	27 Testa di moro	28 Nero 9011 OP
30 Bianco crema 9001	35 Bronzo Verniciato	41 Bianco 9010 OP	46 Grigio chiaro 7035
49 Verde 6005 OP	90 Marrone 8017 OP	91 Grigio silver 9006	

FASCIA 2

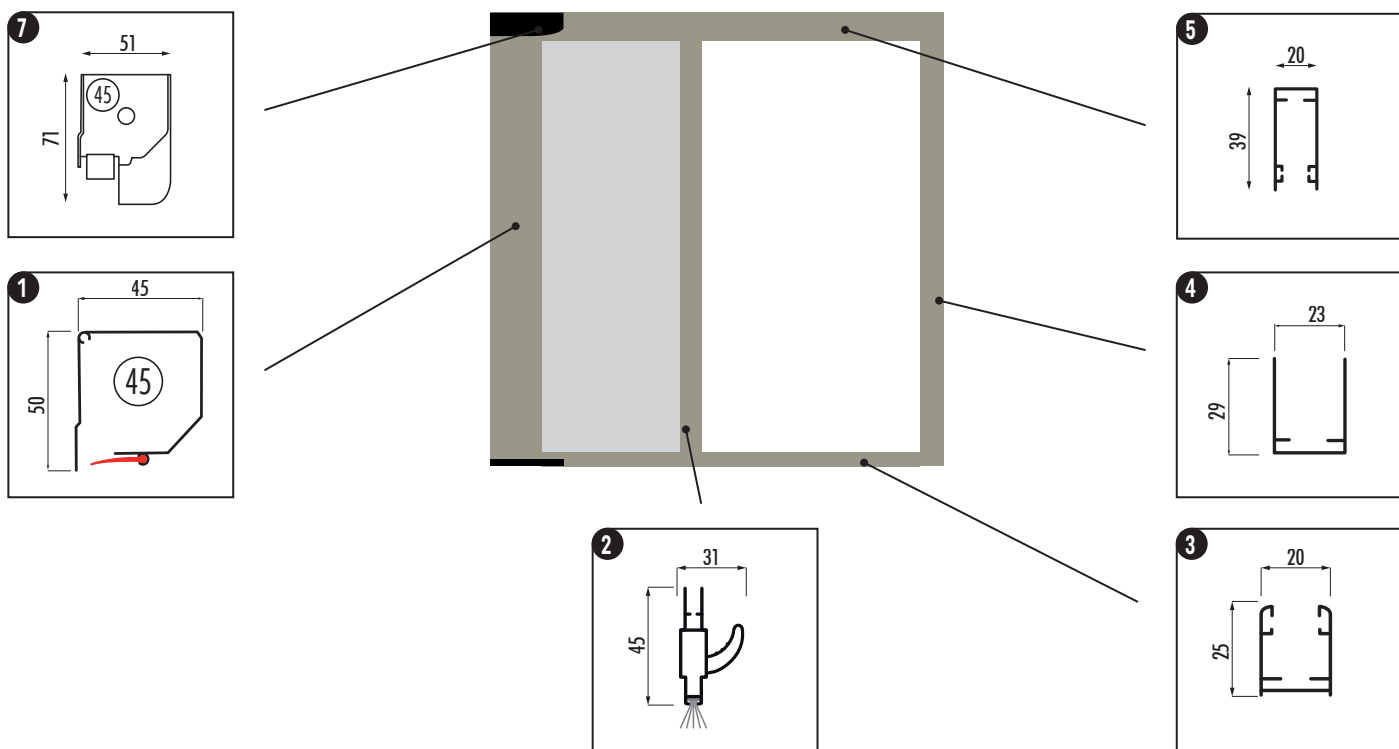
13 Grigio Michelangelo	29 Ferro micaceo
-------------------------------------	-------------------------------

FASCIA 3

17 Rovere P8	26 Renolit chiaro 386-73/R
33 Noce 360-70/R	



Maggiorazione RAL vedi pag. 201
 + 10% Aumento rispetto fascia 1
 € 60,00 netti per ogni modello
 Consegna: circa 4 Settimane lavorative



FATTIBILITÀ (misure consigliate)

45 mm	HC Alto contrasto	140 x 250 cm
	Fibra vetro	140 x 250 cm
	Anti-batterica	140 x 250 cm
	H Trasp. nera	140 x 250 cm

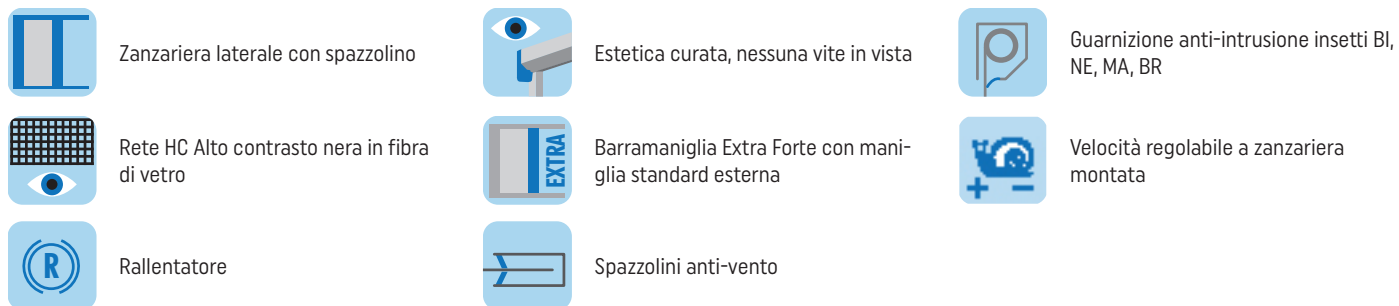
COLORI PLASTICA ABBINATI



RETI



CARATTERISTICHE DI SERIE



RICORDA

Altre informazioni a pagina: 198...219

Le cuffie RapidFix dispongono anche di un foro per fissaggio con viti, nel caso che l'installatore lo ritenga necessario.

Indicare da quale parte si vuole il cassonetto "Vista Interna", se non specificato verrà messo a sinistra.

Nell'etichetta adesiva apposta sul prodotto sarà riportata la misura finita, saranno considerate le corrette tolleranze dalla misura luce eventualmente comunicata.

L'altezza minima con rallentatore: 60cm